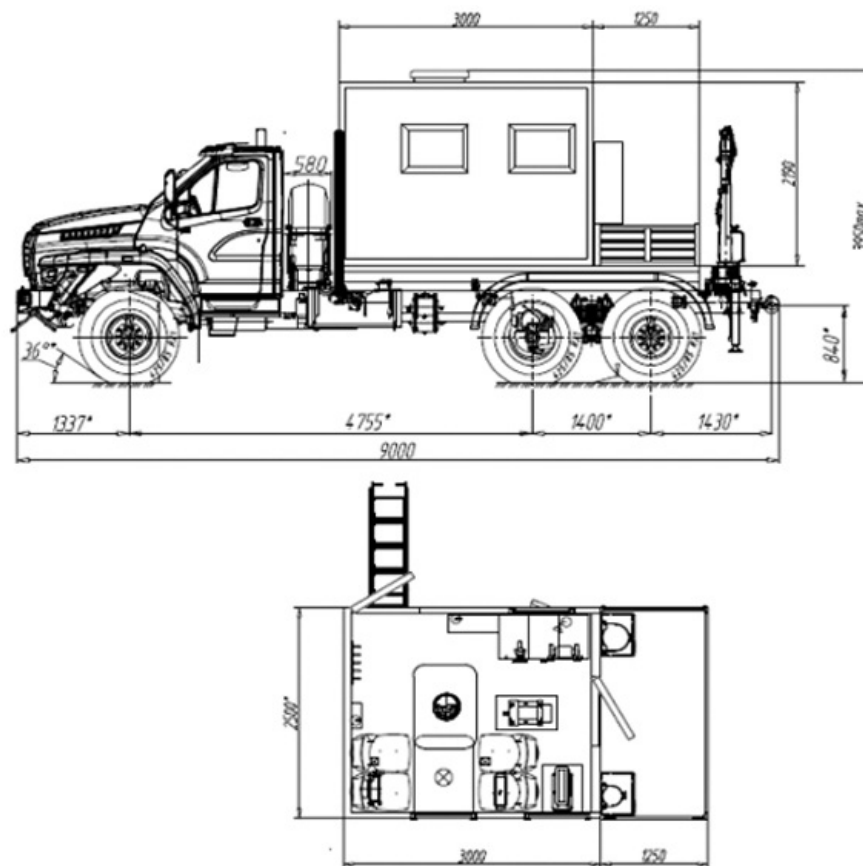


ПАРМ Урал Next 4320-6952-72Е5Г38 с КМУ ИМ-15

Артикул: 5157

Схематический рисунок



Комплектация и описание

Шасси Урал 4320-6952-72Е5Г38

Доработки шасси:

- Установка дополнительного топливного бака на 300 и 210 л.
- ДЗК за кабиной
- ГЛОНАС GPS - трекер, датчики уровня топлива на 2 бака

Кузов-фургон изотермический из сэндвич-панелей 60мм

Двери:

- основная (с поручнем, ограничителем открывания двери и автоматической подсветкой)
- задняя распашная, выход на грузовую платформу

Окна:

- окно с форточкой 3 шт.

Сидения с трехточечными ремнями безопасности -- 4 шт.

Бортовая платформа с правым и левым откидными бортами. Ступенька откидная на левом и правом борту для подъема на грузовую платформу.

В бортовой платформе установлены контейнеры под кислородный и пропановый баллоны

Надрамник

Генератор синхронный EG202.6

Люк доступа к генератору

Плафон потолочный 24В

Блок выключателей освещения и вентиляции (с рамкой)

Переговорное устройство «Таганай»»

Тахограф с СКЗИ

Проблесковый маячок (оранжевый)

Сварочный выпрямитель ВД-313

Кабель КГ 1x35, L= 15 м

Электродержатель

Крепление массового провода

Маска сварщика

Баллон кислородный

Баллон пропановый

Рукав газовый L= 15 м

Рукав кислородный L= 15м

Редуктор пропановый

Редуктор кислородный

Резак пропановый

Сверлильный станок настольный

Наждачно-обдирной станок

Тиски

Набор слесарного инструмента TOPEX 135 шт.

Вентиляционный люк с вентилятором

Тосольный отопитель

Автономный отопитель «Планар»»

Столик откидной

Верстак с ящиками

Сиденье сдвоенное с ремнями безопасности

Вешалка

ЗИП шасси УРАЛ

ЗИП для ТО 20 000 км (комплект фильтров для проведения ТО)

Коврики в салон

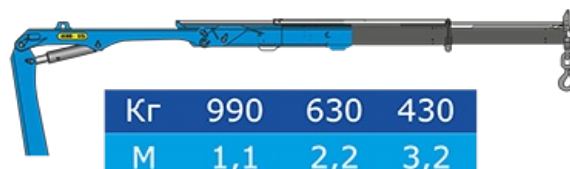
Комплект шанцевого инструмента

Комплект средств электробезопасности

Комплект принадлежностей шасси

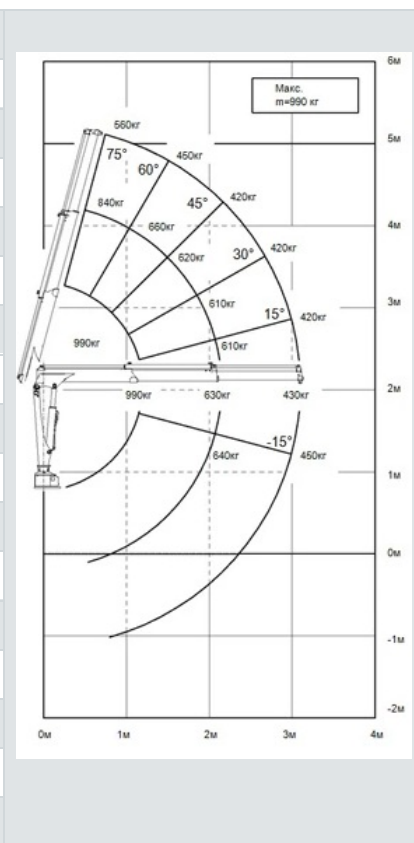
Крано-манипуляторная установка ИМ-15

ИМ-15



Технические характеристики КМУ ИМ-15

Количество гидравлических выдвижных секций	2 шт.
Грузовой момент	1,4 тм
Максимальная грузоподъемность	990 кг
Грузоподъемность (при вылете стрелы)	630 кг (2,2 м)
Грузоподъемность на максимальном вылете	430 кг
Максимальный вылет стрелы	3,1 м
Рабочая температура окружающей среды, °С	- 40 ... +40
Максимальная высота подъема	4,33 м
Максимальная глубина опускания	1,80 м
Способ управления	Гидравлический
Угол поворота колонны	325°
Стандартная база опор	890 мм
Длинная база опор	-
Масса без гидронасоса и рабочей жидкости	194 кг
Емкость гидробака, л (полная/max/min)	27,2 / 23,6 / 19,9
Производительность насоса	6 л/мин
Рабочее давление	20 МПа



ПАРМ Урал Next 4320-6952-72Е5Г38 с КМУ ИМ-15 от производителя

Ознакомьтесь с характеристиками, размерами, подробным описанием, характеристиками и фото товаров. Помните, что фотографии на сайте могут отличаться от реального изображения.

Завод "ГИРД" предлагает купить ПАРМ Урал Next 4320-6952-72Е5Г38 с КМУ ИМ-15 от производителя с доставкой по всей России. Подробнее по телефону [8\(800\)200-24-63](tel:8(800)200-24-63)

Доставка

Доставка нашей спецтехники может осуществляться следующими способами:

- Самовывоз;
- Услуга по доставке техники по всей России нашим транспортным отделом;

- Доставка любой транспортной компанией.

Оплата

Оплатить спецтехнику нашего производства можно следующими способами:

- Безналичный расчет;
- Оплата наличными;
- Лизинг.

Чтобы получить подробную консультацию по способам доставки и оплаты нашей спецтехники позвоните по телефону [88002002463](tel:88002002463), звонок по России бесплатный.

Технические характеристики автотехники, приведенные на данной странице, носят справочный характер, т.к. параметры и иные эксплуатационные показатели зависят от желаемой покупателем комплектации транспортного средства.

При этом завод-изготовитель оставляет за собой право изменять технические характеристики техники, а также состав и перечень применяемых для ее изготовления комплектующих, если указанные мероприятия направлены на улучшение параметров конструкции, работоспособности автотехники и не изменяют ее назначение.

Телефон:

[8 \(800\) 200-24-63](tel:88002002463)

Бесплатный звонок из любого региона России

e-mail:

Просьба указывать в теме письма, кому оно адресовано.

g-s@gird.ru

Адрес:

456313, Челябинская обл., г. Миасс, ул. Севастопольская, 1а