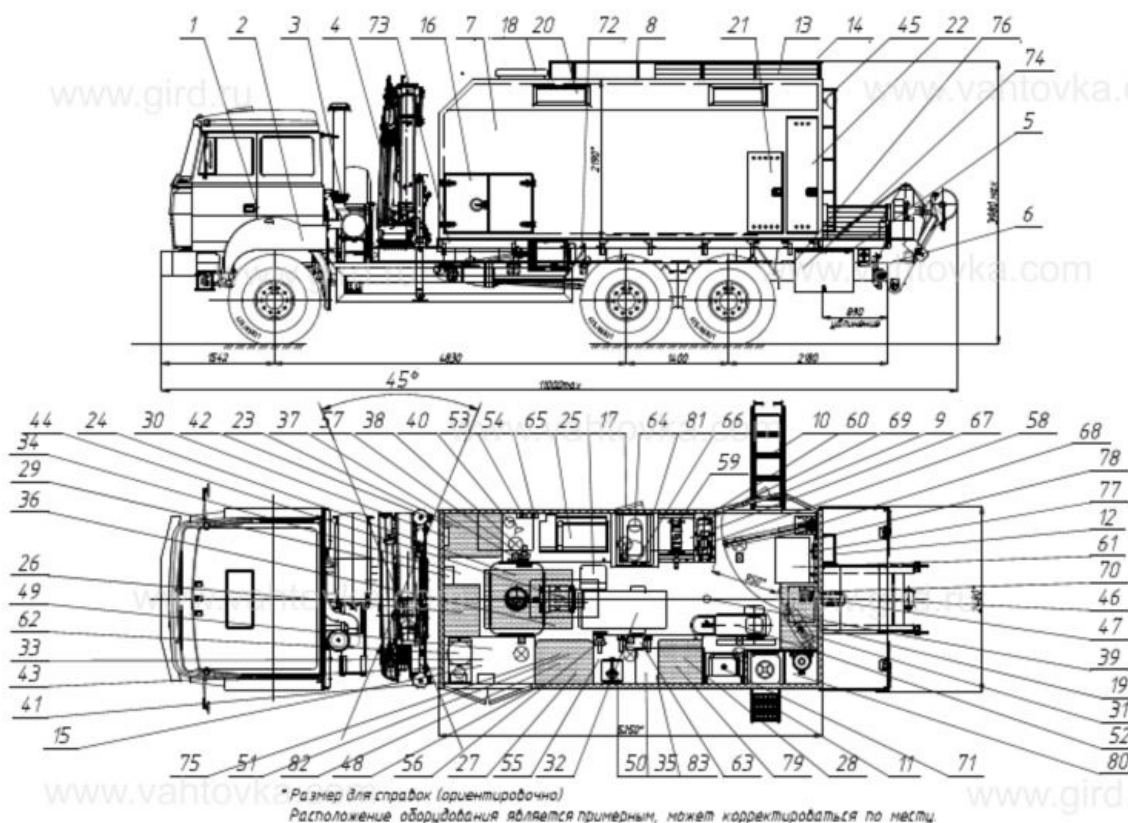


Эвакуатор Урал 4320-4972-82М с КМУ ИМ-100

Артикул: 3323

Схематический рисунок



Комплектация и описание

1.	Шасси УРАЛ 4320-4972-82М (кабина бескапотная, двухместная)	1 шт.
2.	Доработка шасси автомобиля: - Доработка электросистемы шасси (отбор электроэнергии 24В) - Установка ответных кронштейнов крепления кузова-фургона - Установка элементов подключения генератора EG 202.7 - Установка элементов подключения воздушного отопителя Планар -8Д - Установка элементов подключения КМУ ИМ-100	1 к-т.
3.	ДЗК за кабиной	1 шт.
4.	КМУ ИМ 100 (угол поворота 45 градусов)	1 к-т.
5.	Надрамник	1 шт.
6.	Устройство для буксировки транспортных средств массой до 18000кг путем частичного подъема, с гидромотором серии 310.250 (выходной мощностью не менее 125кВт)	1 шт.
7.	Фургон из сэндвич-панелей, со скосами, панели толщиной 60мм (нижняя	1 шт.

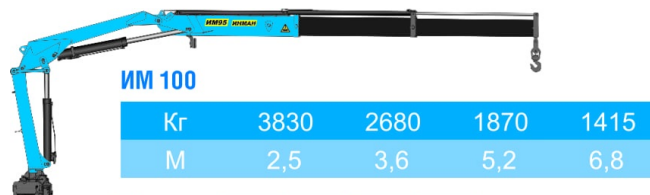
	панель - 80мм). - наружная обшивка - лакированный металлический лист, внутренняя обшивка - автомобильный пластик, армированный стекловолокном, фанера+фанера, утеплитель - стиропен - покрытие пола - автолин	
8.	Ограждение багажное	1 шт.
9.	Дверь боковая входная двухстворчатая (полуторастворчатая) с устройствами фиксации в открытом положении	1 шт.
10.	Лестница-трап	1 шт.
11.	Лестница съемная	1 шт.
12.	Лестница для доступа на крышу	1 шт.
13.	Лестница складная трехсекционная типа Алюмет 5308	1 шт.
14.	Труба для отвода выхлопных газов автомобиля	1 шт.
15.	Дизель- генератор переносный, мощностью не менее 4кВт	1 шт.
16.	Дверь двухстворчатая для доступа в нишу дизель- генератора	1 шт.
17.	Люк для подключения оборудования снаружи фургона (1шт. в створке двери)	2 шт.
18.	Люк аварийно-вентиляционный с вентилятором	1 шт.
19.	Окно (стеклопакет) с двойным остеклением (««сталинит»») с форточкой	2 шт.
20.	Окно дополнительного освещения с двойным остеклением (триплекс) в скосах	8 шт.
21.	Ниша с дверцей, с пропановым баллоном, с элементами крепления	1 к-т.
22.	Ниша с дверцей, кислородным баллоном, с элементами крепления	1 к-т.
23.	Диван-рундук	2 шт.
24.	Стол складной с 4-мя складными стульями типа Norfin "Runn"	1 к-т.
25.	Стул слесаря	1 шт.
26.	Шкаф для спецодежды	1 шт.
27.	Шкаф с полками (500 мм х 900 мм) для инструмента	1 шт.
28.	Шкаф с полками для инструмента	1 шт.
29.	Аптечка	1 шт.
30.	Устройство переговорное	1

		шт.
31.	Отопитель воздушный "Планар 8Д" с топливным бачком	1 шт.
32.	Пушка тепловая типа Master BV 110e	1 шт.
33.	Мойка высокого давления передвижная (380В, с возможностью забора из внешней емкости, не менее 13л/мин, не менее 14МПа, длина заборного шланга не менее 4м, длина шланга высокого давления - не менее 15м)	1 шт.
34.	Пылесос	1 шт.
35.	Бак для воды 50л.	1 шт.
36.	Палатка ПКП-А24 (как вариант с электрооборудованием)	1 к-т.
37.	Плафон местного освещения (24В)	6 шт.
38.	Плафон местного освещения (220В)	6 шт.
39.	Извещатель пожарный	2 шт.
40.	Светильник настольный (220В)	2 шт.
41.	Фара прожектор выносная (0,5 кВт) с треногой	2 шт.
42.	Фонарь поисково-спасательный ФПС-4/6СС (светодиодный)	1 шт.
43.	Разъем внешнего подвода электроэнергии (20кВт, 220В/380В).	1 шт.
44.	Генератор EG 202.7 с люком для обслуживания и приводом от ДОМ шасси	1 шт.
45.	Фара-прожектор (24В)	1 шт.
46.	Устройство пуско-зарядное типа ЗР-1,5-20Р-60В	1 шт.
47.	Устройство зарядное для АКБ (220В, мощность не более 2,9кВА диапазон тока от 0.5 до 20А)	1 шт.
48.	Электрошкаф с УЗО и автоматами	1 к-т.
49.	Стенд для испытания форсунок М-106 или 13М (с набором инструмента)	1 шт.
50.	Электровулканизатор с набором приспособлений типа ШПР 239	1 шт.
51.	Прибор для проверки пневмопривода тормозной системы автомобилей К235М	1 шт.
52.	Устройство для притирки клапанных гнезд (диапазон диаметров клапанов от 25 до 60мм)	1 шт.
53.	Компрессор К-26 или Remeza СБ4/С-100.ЛВ50 или аналог	1 шт.
54.	Розетка (220В)	1 к-т.

55.	Розетка (380В)	1 к-т.
56.	Верстак с выдвижными ящиками	2 шт.
57.	Тисы слесарные 7827-0033 ГОСТ 28241 (ширина губок 45мм)	1 шт.
58.	Тисы слесарные ТСС-100 (ширина губок 100мм)	1 шт.
59.	Насос масляный шестеренчатый типа НМШ2-40-1,6 на подставе	1 шт.
60.	Пресс гидравлический настольный(10т) на подставе	1 шт.
61.	Подстава под пресс и насос НМШ	1 шт.
62.	Агрегат заправочный типа АЗ-1Э	1 шт.
63.	Нагнетатель консистентной смазки механический 8л.	1 шт.
64.	Станок точильно-шлифовальный 2-х дисковый (200мм)	1 шт.
65.	Станок вертикально-сверлильный JET JDP-15M	1 шт.
66.	Станок универсальный токарно-винторезный настольный JET BD-920W	1 шт.
67.	Выпрямитель сварочный ВД 313	1 шт.
68.	Источник питания инверторный для электродуговой сварки и наплавки (380В, диапазон регулирования тока от 25 дго 250А, максимальная потребляемая мощность -12кВА) типа DC 250.33	1 шт.
69.	Консоль поворотная с ручной шестеренчатой талью (500кг)	1 шт.
70.	Огнетушитель ОП	2 шт.
71.	Домкрат гидравлический ДГ-30 или аналог	1 шт.
72.	Умывальник с водонагревателем (220В)	1 шт.
73.	Установка крыльев и брызговиков	1 к-т.
74.	Установка фургона на шасси автомобиля	1 к-т.
75.	Ящик инструментальный	2 шт.
76.	Комплект захватов для агрегатов*	1 шт.
77.	Комплект принадлежностей шасси	1 шт.
78.	Комплект шанцевого инструмента	1 шт.
79.	Комплект принадлежностей и средств электробезопасности	1 шт.

80.	Комплект слесарного инструмента и оборудования	1 шт.
81.	Комплект газорезательного оборудования	1 шт.
82.	Комплект инструмента для сварочных работ	1 шт.
83.	Комплект приспособлений для погрузки-разгрузки	1 шт.
84.	Дополнительное оборудование и инвентарь	1 к-т.

Крано-манипуляторная установка ИМ-100



Количество гидравлических выдвигаемых секций	2 шт.
Грузовой момент	9,60 тм
Максимальная грузоподъемность	3 830 кг
Грузоподъемность (при вылете стрелы)	3 830 кг (2,5 м) 2 680 кг (3,6 м) 1 870 кг (5,2 м) 1 415 кг (6,8 м)
Грузоподъемность на максимальном вылете	1 415 кг
Максимальный вылет стрелы	6,80 м
Рабочая температура окружающей среды, °С	- 40 ... +40
Максимальная высота подъема	8,00 м
Максимальная глубина опускания	5,00 м
Способ управления	Гидравлический
Угол поворота колонны	390 град.
Место управления	С земли
Транспортное положение опор	Вверх
Способ выдвижения опор	Ручной
Стандартная база опор	3 164 мм
База опор с увеличенным вылетом	4 234 мм
Масса без гидронасоса, рабочей жидкости	1 100 кг
Емкость гидробака, л (полная/маx/min)	48 / 40 / 36
Производительность насоса	15 л/мин
Рабочее давление	28,5 МПа
Размер по осям шпилек	542 мм
Монтажная база	780 мм
Габаритные размеры в трансп. положении, мм	2 252 x 600 x 1 740

Эвакуатор Урал 4320-4972-82М с КМУ ИМ-100 от производителя

Ознакомьтесь с характеристиками, размерами, подробным описанием, характеристиками и фото товаров. Помните, что фотографии на сайте могут отличаться от реального изображения.

Завод "ГИРД" предлагает купить Эвакуатор Урал 4320-4972-82М с КМУ ИМ-100 от производителя с доставкой по всей России. Подробнее по телефону [8\(800\)200-24-63](tel:8(800)200-24-63)

Доставка

Доставка нашей спецтехники может осуществляться следующими способами:

- Самовывоз;
- Услуга по доставке техники по всей России нашим транспортным отделом;
- Доставка любой транспортной компанией.

Оплата

Оплатить спецтехнику нашего производства можно следующими способами:

- Безналичный расчет;
- Оплата наличными;
- Лизинг.

Чтобы получить подробную консультацию по способам доставки и оплаты нашей спецтехники позвоните по телефону [88002002463](tel:88002002463), звонок по России бесплатный.

Технические характеристики автотехники, приведенные на данной странице, носят справочный характер, т.к. параметры и иные эксплуатационные показатели зависят от желаемой покупателем комплектации транспортного средства.

При этом завод-изготовитель оставляет за собой право изменять технические характеристики техники, а также состав и перечень применяемых для ее изготовления комплектующих, если указанные мероприятия направлены на улучшение параметров конструкции, работоспособности автотехники и не изменяют ее назначение.

Телефон:

[8 \(800\) 200-24-63](tel:88002002463)

Бесплатный звонок из любого региона России

e-mail:

Просьба указывать в теме письма, кому оно адресовано.

g-s@gird.ru

Адрес:

456313, Челябинская обл., г. Миасс, ул. Севастопольская, 1а