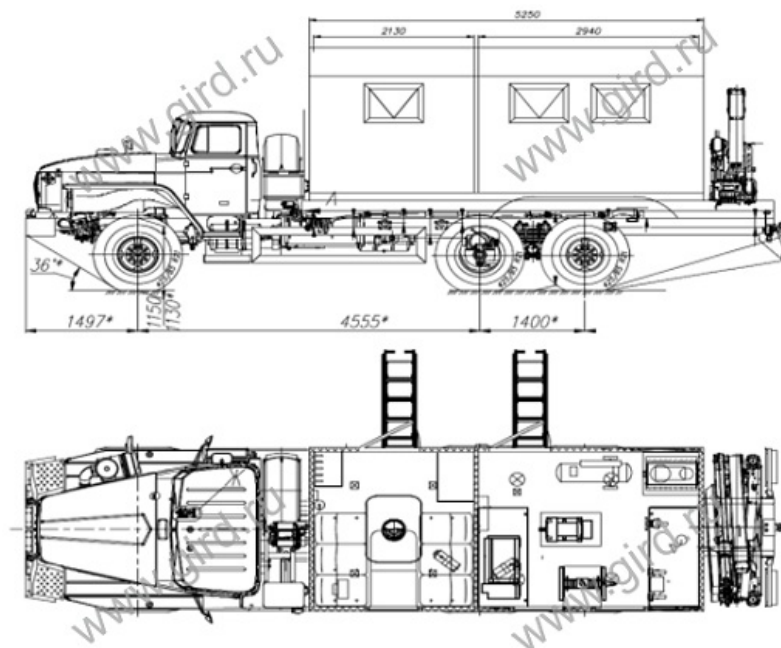


ПАРМ Урал 4320 с токарным станком и КМУ ИМ 77 Артикул: 1969

Схематический рисунок ПАРМ Урал 4320 с КМУ ИМ 77



Комплектация ПАРМ Урал 4320 с токарным станком и КМУ ИМ 77

Кузов-фургон со скосами, оранжевого цвета.

Габаритные размеры автомобиля, мм
9500x2500x3700

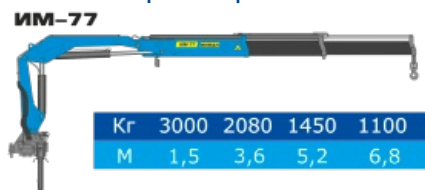
Комплектация пассажирского отсека:

1. До 6-ти посадочных мест (автомобильные кресла,)
2. Диван-рундук
3. Переговорное устройство с кабиной водителя
4. Освещение лампами дневного света
5. Люк(приточно-вытяжная вентиляция)
6. Окно с форточкой
7. Шкаф для личных принадлежностей и одежды
8. Вентилятор
9. Кнопка зуммер для подачи сигнала водителю

Комплектация грузового отсека:

1. Покрытие пола - рифленый алюминий
2. Щит автоматической защиты
3. Кабель вывода с разъемом (внешний ввод)
4. Блок питания (автомобильный преобразователь напряжения 24/220 500В)
5. Станок настольно-сверлильный JET
6. Станок точильно-шлифовальный
7. Станок токарно-винторезный JET BD 920W
8. Стеллаж для токарного станка
9. Тиски слесарные
10. Пресс гидравлический 10 т. с ножным приводом
11. Компрессор с комплектом рукавов
12. Верстак слесарный
13. Дрель электрическая
14. Набор ключей, головок
15. Огнетушители с креплением

Технические характеристики КМУ ИМ 77



| | |
|--|---------------------|
| Количество гидравлических выдвижных секций | 2 шт. |
| Грузовой момент | 7,5 тм |
| Максимальная грузоподъемность | 3 000 кг |
| Грузоподъемность на максимальном вылете | 1 100кг |
| Максимальный вылет стрелы | 6,8 м |
| Рабочая температура окружающей среды, °С | - 40 ... +40 |
| Максимальная высота подъема | 8,00 м |
| Максимальная глубина опускания | 5,00 м |
| Способ управления | Гидравлический |
| Угол поворота колонны | 390 град. |
| Место управления | С земли, ДУ |
| Транспортное положение опор | Вверх |
| Способ выдвижения опор | Ручной |
| База опор | 4 234 мм |
| Масса без гидронасоса, рабочей жидкости | 1 020 кг |
| Емкость гидробака, л (полная/маx/min) | 48 / 40 / 36 |
| Производительность насоса | 25 л/мин |
| Рабочее давление | 28 МПа |
| Размер по осям шпилек | 538 мм |
| Монтажная база | 780 мм |
| Габаритные размеры в трансп. положении, мм | 2 200 x 600 x 1 700 |

ПАРМ Урал 4320 с токарным станком и КМУ ИМ 77 от производителя

Ознакомьтесь с характеристиками, размерами, подробным описанием, характеристиками и фото товаров. Помните, что фотографии на сайте могут отличаться от реального изображения.

Завод "ГИРД" предлагает купить ПАРМ Урал 4320 с токарным станком и КМУ ИМ 77 от производителя с доставкой по всей России. Подробнее по телефону [8\(800\)200-24-63](tel:8(800)200-24-63)

Доставка

Доставка нашей спецтехники может осуществляться следующими способами:

- Самовывоз;
- Услуга по доставке техники по всей России нашим транспортным отделом;
- Доставка любой транспортной компанией.

Оплата

Оплатить спецтехнику нашего производства можно следующими способами:

- Безналичный расчет;
- Оплата наличными;

- Лизинг.

Чтобы получить подробную консультацию по способам доставки и оплаты нашей спецтехники позвоните по телефону [88002002463](tel:88002002463), звонок по России бесплатный.

Технические характеристики автотехники, приведенные на данной странице, носят справочный характер, т.к. параметры и иные эксплуатационные показатели зависят от желаемой покупателем комплектации транспортного средства.

При этом завод-изготовитель оставляет за собой право изменять технические характеристики техники, а также состав и перечень применяемых для ее изготовления комплектующих, если указанные мероприятия направлены на улучшение параметров конструкции, работоспособности автотехники и не изменяют ее назначение.

Телефон:

[8 \(800\) 200-24-63](tel:88002002463)

Бесплатный звонок из любого региона России

e-mail:

Просьба указывать в теме письма, кому оно адресовано.

g-s@gird.ru

Адрес:

456313, Челябинская обл., г. Миасс, ул. Севастопольская, 1а