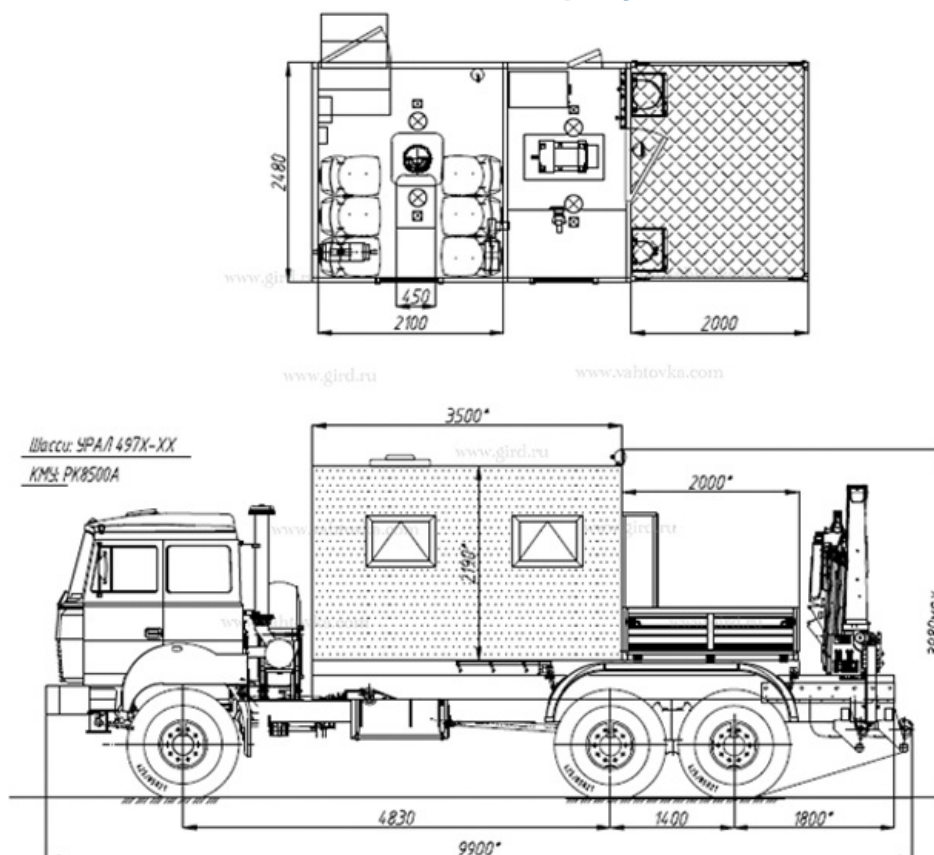


ПАРМ УРАЛ 4320-4972-80 с КМУ РК 8500А R2

Артикул: 5687

Схематический рисунок

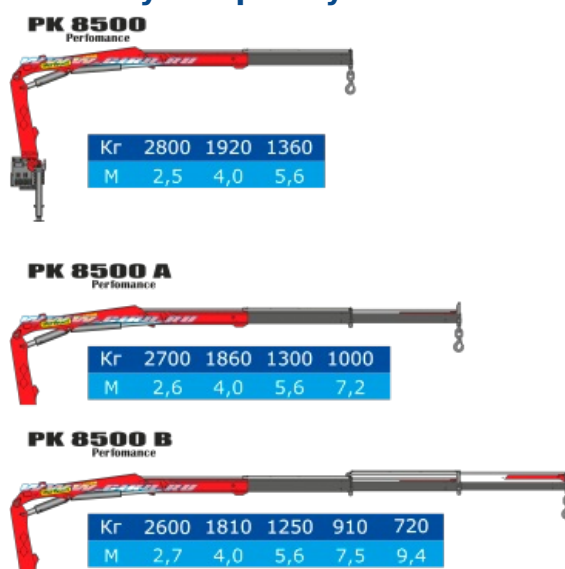


Шасси Урал 4320-4972-80	1 шт.
Фургон белый 3500*2500*2190	
ДЗК за кабиной, штатно	1 шт.
Двери: Входная группа: - с правой стороны с низким уровнем первой ступени (вход в пассажирский отсек) - Дверь одностворчатая (выход в борт) с окном, оборудована качественным и надежным замком, с фиксацией в открытом положении	
Предусмотрена сигнализация (световая и звуковая) в кабине у водителя при открытии дверей в фургоне.	1 шт.
Перегородка между отсеками глухая	1 шт.
Остекление: - 2 окна откидных по левой стороне (по одному в каждом отсеке)	2 шт.
Сидения: - строенное с трехточечными ремнями безопасности	2 шт.

Лючки и ниши слева по ходу движения для доступа к оборудованию в рабочем отсеке	1 шт.
Люк доступа к генератору в рабочем отсеке	1 шт.
Верстак металлический с выдвижными ящиками (толщина столешницы 4мм, ящики выдвижные, в транспортном положении ящики фиксируются стопором) однотумбовый	1 шт.
Тиски слесарные 200 мм, поворотные, с наковальней	1 шт.
Вешалка	1 шт.
Столик откидной	1 шт.
Ящики для баллонов (пропановый и кислородный)	1 шт.
Оборудование:	
Тосольная печь	1 шт.
Планар 4Д в фургон	1 шт.
Плафоны светодиодные 24 В	4 шт.
Фонари освещения 220В	4 шт.
Переговорное устройство	1 шт.
Сдвоенная розетка 220В	2 шт.
Розетка 380В	1 шт.
Внешний подвод электроэнергии (20кВт, 380В)	1 шт.
Электрошкаф	1 шт.
Синхронный генератор EG202.7	1 шт.
Люк аварийно-вентиляционный с вентилятором	1 шт.
Вентилятор накрышный	1 шт.
Выпрямитель сварочный ВД-313 С НАКС	1 шт.
Электродержатель	1 шт.
Маска сварщика	1 шт.
Кабель сварочный (L=15) на катушке с креплением на лючок	1 шт.
Крепление массового провода (струбцина)	1 шт.
Резак	1 шт.

Горелка	1 ШТ.
Редуктор пропанбутановый	1 ШТ.
Редуктор кислородный	1 ШТ.
Рукав пропановый 20 м	1 ШТ.
Рукав кислородный 20 м	1 ШТ.
Очки газорезчика	1 ШТ.
Рукавицы брезентовые	1 к-КТ
Резак с насадками (10 насадок)	1 ШТ.
Комплект средств электробезопасности	
Комплект принадлежностей шасси	

Крано-манипуляторная установка РК 8500А



Технические характеристики

Грузовой момент	7,6 тм
Максимальная грузоподъемность	3200 кг
Максимальный вылет стрелы	13,1 м
Грузоподъемность на максимальном вылете	150 кг
Угол поворота	400 град.

ПАРМ УРАЛ 4320-4972-80 с КМУ РК 8500А R2 от производителя

Ознакомьтесь с характеристиками, размерами, подробным описанием, характеристиками и фото товаров. Помните, что фотографии на сайте могут отличаться от реального изображения.

Завод "ГИРД" предлагает купить ПАРМ УРАЛ 4320-4972-80 с КМУ РК 8500А R2 от производителя с доставкой по всей России. Подробнее по телефону [8\(800\)200-24-63](tel:8(800)200-24-63)

Доставка

Доставка нашей спецтехники может осуществляться следующими способами:

- Самовывоз;
- Услуга по доставке техники по всей России нашим транспортным отделом;
- Доставка любой транспортной компанией.

Оплата

Оплатить спецтехнику нашего производства можно следующими способами:

- Безналичный расчет;
- Оплата наличными;
- Лизинг.

Чтобы получить подробную консультацию по способам доставки и оплаты нашей спецтехники позвоните по телефону [88002002463](tel:88002002463), звонок по России бесплатный.

Технические характеристики автотехники, приведенные на данной странице, носят справочный характер, т.к. параметры и иные эксплуатационные показатели зависят от желаемой покупателем комплектации транспортного средства.

При этом завод-изготовитель оставляет за собой право изменять технические характеристики техники, а также состав и перечень применяемых для ее изготовления комплектующих, если указанные мероприятия направлены на улучшение параметров конструкции, работоспособности автотехники и не изменяют ее назначение.

Телефон:

[8 \(800\) 200-24-63](tel:88002002463)

Бесплатный звонок из любого региона России

e-mail:

Просьба указывать в теме письма, кому оно адресовано.

g-s@gird.ru

Адрес:

456313, Челябинская обл., г. Миасс, ул. Севастопольская, 1а