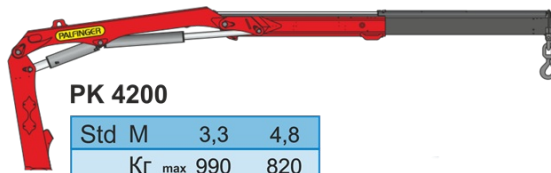


**ПАРМ Урал 4320-1912-60 с КМУ РК 4200**
**Артикул: 5933**
**Комплектация и описание**

Шасси Урал 4320-1912-60	1 шт.
Фургон со скосами 3000*2500*2050 Наружная обшивка: плак. металл Внутренняя обшивка: плак. металл Обрамление наружное: алюминиевый профиль Водоотливы над окнами и дверьми: + Освещение входов: + Предусмотрена сигнализация (световая и звуковая) в кабине у водителя при открытии дверей в фургоне.	
Пассажирский отсек:	1 шт.
-Дверь с окном с фиксацией в открытом положении ( газовый упор), дополнительно установить ремень ограничитель открывания двери) , низкий вход -Стол откидной -Вешалка	
Откидное окно	1 шт.
Строенное сидение, нерегулируемое, кожан	1 шт.
Технологический отсек:	1 шт.
- Вход через бортовую платформу (дверь с глухим окном) - Люк боковой ( под сварочный кабель) - Верстак однотумбовый с тисками (125 мм) и выдвижными ящиками	1 шт.
Окно откидное по левой стороне;	1 шт.
ДЗК в кузове с креплением к заднему борту	1 шт.
Бортовая платформа Размер наружный 1750*2500*600 мм, с правым и левым откидным бортом (откидная лестница), пол стальной лист рифленый. На полу 4 такелажные петли.	
Оборудование:	
Тосольная печь Zenit 8000 24В	1 шт.
Планар 4Д в фургоне	1 шт.
Плафоны светодиодные 24 В	6 шт.
Плафоны 220 В	4 шт.

Светильник местного освещения 220В	к-кт
Сдвоенная розетка 220В	2 шт.
Розетка 380 В	1 шт.
Разъем для подключения к внешнему источнику питания 380В( 20кВт)	1 шт.
Внешний подвод электроэнергии (20 кВт, 380 В)	1 шт.
Фара искатель в бортовой платформе с креплением к задней панели фургона	1 шт.
Генератор 30 Квт EG202.7	1 шт.
Станок точильно-шлифовальный	1 шт.
Выпрямитель сварочный ВД 313 (НАКС)	1 шт.
Электродержатель	1 к-т.
Маска сварщика	1 к-т.
Кабель сварочный ( L=15)	2 к-т.
Крепление массового провода (струбцина)	1 шт.
Шланг 15м., резак, манометр кислород, манометр пропан	2 шт.
Баллон кислород	1 шт.
Баллон пропан	1 шт.
Ящик для баллонов	1 шт.
Переговорное устройство	1 шт.
Люк аварийно-вентиляционный с вентилятором	1 шт.
Огнетушитель	2 шт.
Комплект принадлежностей шасси	1 шт.
Комплект шанцевого инструмента	1 шт.
Комплект принадлежностей и средств электробезопасности	1 шт.

### **Крано-манипуляторная установка РК 4200**



### PK 4200

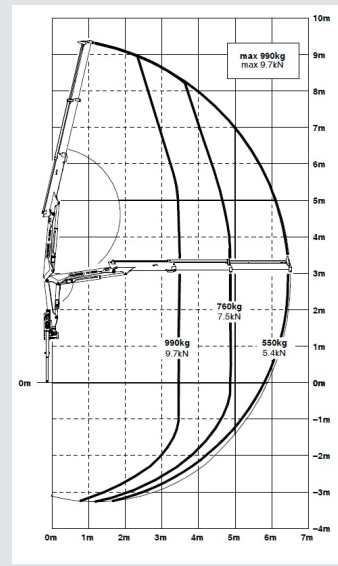
Std M	3,3	4,8
Кг max	990	820

A M	3,4	4,9	6,4	8,0	9,6
Кг max	990	760	550	440	360

B M	3,5	4,9	6,5	8,0	9,6
Кг max	990	710	500	420	330

C M	3,6	5,0	6,6	8,1	9,7
Кг max	990	660	460	370	300

Макс. подъемный момент	3.7 тм
Макс. грузоподъемность	990 кг
Макс. гидравлический вылет стрелы, м.	6,4 м
Макс. ручной вылет стрелы, м	9.6 м
Угол поворота	370°°
Ширина аутригеров	2,9 м
Ширина в транспортном положении	1.90 м
Макс. рабочее давление	250 бар
Общий вес (станд.)	545 кг



ПАРМ Урал  
4320-1912-  
60 с КМУ  
PK 4200 от

## производителя

Ознакомьтесь с характеристиками, размерами, подробным описанием, характеристиками и фото товаров. Помните, что фотографии на сайте могут отличаться от реального изображения.

Завод "ГИРД" предлагает купить ПАРМ Урал 4320-1912-60 с КМУ PK 4200 от производителя с доставкой по всей России. Подробнее по телефону [8\(800\)200-24-63](tel:8(800)200-24-63)

## Доставка

Доставка нашей спецтехники может осуществляться следующими способами:

- Самовывоз;
- Услуга по доставке техники по всей России нашим транспортным отделом;
- Доставка любой транспортной компанией.

## Оплата

Оплатить спецтехнику нашего производства можно следующими способами:

- Безналичный расчет;
- Оплата наличными;
- Лизинг.

Чтобы получить подробную консультацию по способам доставки и оплаты нашей спецтехники позвоните по телефону [88002002463](tel:88002002463), звонок по России бесплатный.

Технические характеристики автотехники, приведенные на данной странице, носят справочный характер, т.к. параметры и иные эксплуатационные показатели зависят от желаемой покупателем комплектации транспортного средства.

При этом завод-изготовитель оставляет за собой право изменять технические характеристики техники, а также состав и перечень применяемых для ее изготовления комплектующих, если указанные мероприятия направлены на улучшение параметров конструкции, работоспособности автотехники и не изменяют ее назначение.

**Телефон:**

[8 \(800\) 200-24-63](tel:8(800)200-24-63)

Бесплатный звонок из любого региона России

**e-mail:**

Просьба указывать в теме письма, кому оно адресовано.

[g-s@gird.ru](mailto:g-s@gird.ru)

**Адрес:**

456313, Челябинская обл., г. Миасс, ул. Севастопольская, 1а

© Группа предприятий «ГИРД»

www: [gird.ru](http://gird.ru)