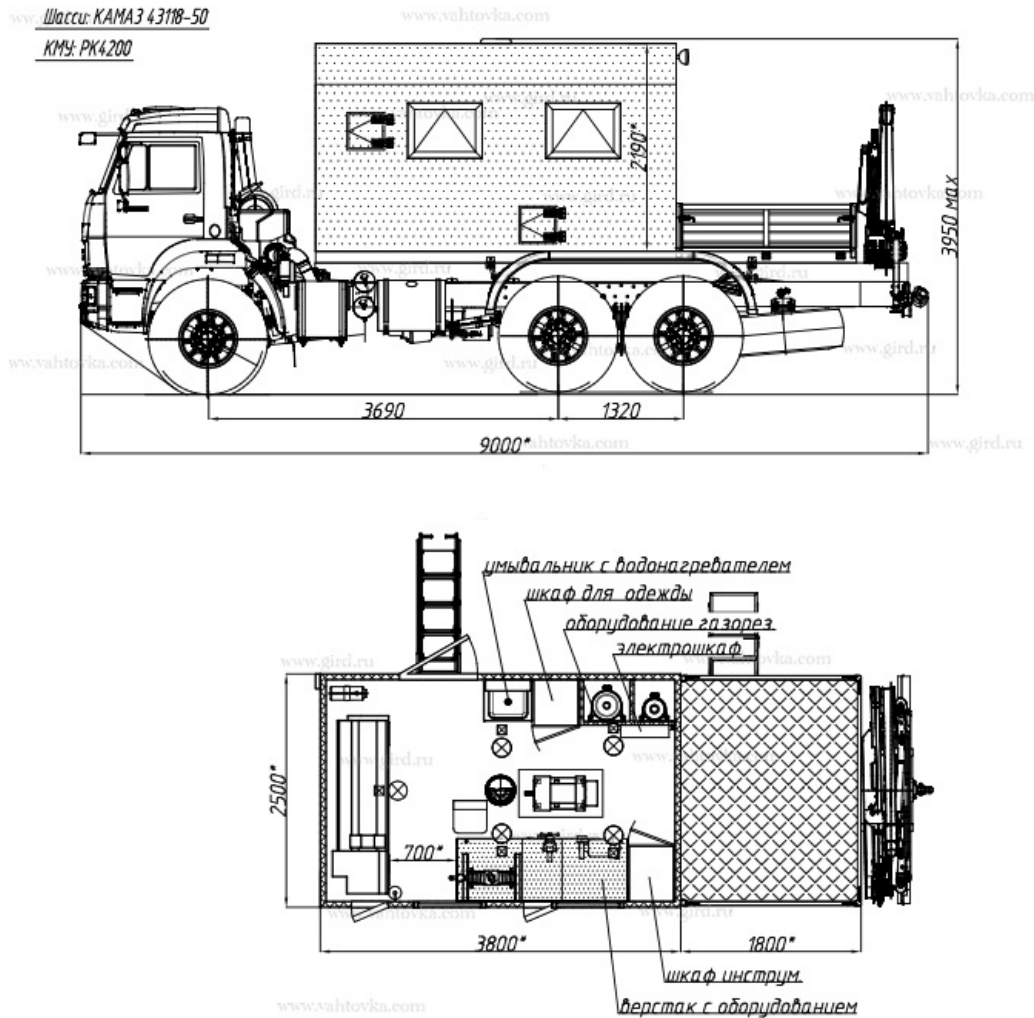


ПАРМ КамАЗ 43118-3049-50 с КМУ РК 4200

Артикул: 5300

Схематический рисунок



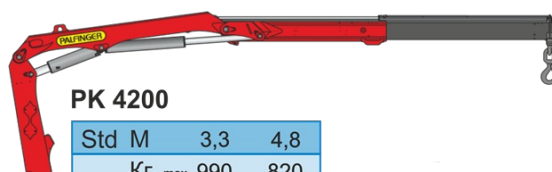
Комплектация и описание

| | | |
|----|--|----------|
| 1. | Шасси КамАЗ 43118-3049-50 | 1 шт. |
| 2. | <p>Доработка шасси автомобиля:</p> <ul style="list-style-type: none"> - Отбор электроэнергии 24В - Установка ответных кронштейнов крепления надстройки - Установка крыльев и брызговиков - Удлинение рамы - Установка элементов подключения тосольного отопителя (при наличии) - Установка элементов подключения автономного отопителя (при наличии) - Установка элементов подключения генератора EG (при наличии) - Установка элементов подключения КМУ (при наличии) - Тахограф | |
| 3. | ДЗК под рамой | 1 шт. |
| 4. | КМУ Palfinger PK 4200 | 1 к- |

| | | |
|-----|---|--------|
| | | т. |
| 5. | Надрамник | 1 шт. |
| 6. | Ниша для пропанового баллона с элементами крепления | 1 шт. |
| 7. | Ниша для кислородного баллона с элементами крепления | 1 шт. |
| 8. | Кузов-фургон из сэндвич-панелей толщиной 60мм, нижняя панель - 80мм. Цвет оранжевый (RAL 2004) - Наружная и внутренняя обшивка - лакированный металлический лист - Утеплитель фургона стиропен - Покрытие пола - автолин | 1 шт. |
| 9. | Дверь боковая с устройствами фиксации в открытом положении | 1 шт. |
| 10. | Лестница-трап | 1 шт. |
| 11. | Лестница съемная | 1 шт. |
| 12. | Окно-форточка (стеклопакет) с двойным остеклением (««сталинит»») | 2 шт. |
| 13. | Платформа грузовая с правым откидным бортом, борт с откидной ступенькой и скобой для облегчения подъема-спуска | 1 шт. |
| 14. | Люк аварийно-вентиляционный с вентилятором | 1 шт. |
| 15. | Отопитель автономный "Планар 4Д" | 2 шт. |
| 16. | Отопитель от системы охлаждения двигателя | 1 шт. |
| 17. | Верстак (толщина столешницы 4мм) | 1 шт. |
| 18. | Тумба с выдвижными ящиками | 1 шт. |
| 19. | Тисы слесарные | 1 шт. |
| 20. | Станок точильно-шлифовальный двухдисковый (d=200) | 1 шт. |
| 21. | Универсальный токарный напольный станок JET GNB-1340A | 1 шт. |
| 22. | Выпрямитель сварочный ВД 313 | 1 шт. |
| 23. | Внешний подвод электроэнергии (20 кВт) | 1 шт. |
| 24. | Генератор EG.202.7 (30,4 квт, 380 В) с приводом от КОМ | 1 шт. |
| 25. | Электрошкаф с автоматами защиты | 1 шт. |
| 26. | Розетка 220В двойная | 1 к-т. |
| 27. | Розетка 380В | 1 к-т. |
| 28. | Плафон освещения (24В) | 1 к- |

| | | |
|-----|--|--------|
| | | т. |
| 29. | Плафон освещения (220В) | 1 к-т. |
| 30. | Огнетушитель ОП-2 | 2 шт. |
| 31. | Установка крыльев и брызговиков | 1 к-т. |
| 32. | Установка фургона на шасси автомобиля | 1 к-т. |
| 33. | Комплект принадлежностей шасси | 1 шт. |
| 34. | Комплект шанцевого инструмента | 1 шт. |
| 35. | Комплект инструмента для сварочных работ | 1 шт. |
| 36. | Комплект газорезательного оборудования | 1 шт. |
| 37. | Комплект принадлежностей и средств электробезопасности | 1 шт. |
| 38. | Комплект контрольно-измерительного инструмента | 1 шт. |

Крано-манипуляторная установка РК 4200



PK 4200

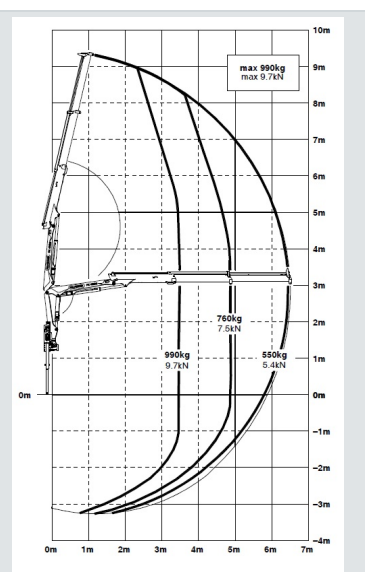
| | | |
|--------|-----|-----|
| Std M | 3,3 | 4,8 |
| Кг max | 990 | 820 |

| | | | | | |
|--------|-----|-----|-----|-----|-----|
| A M | 3,4 | 4,9 | 6,4 | 8,0 | 9,6 |
| Кг max | 990 | 760 | 550 | 440 | 360 |

| | | | | | |
|--------|-----|-----|-----|-----|-----|
| B M | 3,5 | 4,9 | 6,5 | 8,0 | 9,6 |
| Кг max | 990 | 710 | 500 | 420 | 330 |

| | | | | | |
|--------|-----|-----|-----|-----|-----|
| C M | 3,6 | 5,0 | 6,6 | 8,1 | 9,7 |
| Кг max | 990 | 660 | 460 | 370 | 300 |

| | |
|---------------------------------------|---------|
| Макс. подъемный момент | 3.7 тм |
| Макс. грузоподъемность | 990 кг |
| Макс. гидравлический вылет стрелы, м. | 6,4 м |
| Макс. ручной вылет стрелы, м | 9.6 м |
| Угол поворота | 370°° |
| Ширина аутригеров | 2,9 м |
| Ширина в транспортном положении | 1.90 м |
| Макс. рабочее давление | 250 бар |
| Общий вес (станд.) | 545 кг |



ПАРМ
КамАЗ
43118-
3049-50 с
КМУ РК
4200 от

производителя

Ознакомьтесь с характеристиками, размерами, подробным описанием, характеристиками и фото товаров. Помните, что фотографии на сайте могут отличаться от реального изображения.

Завод "ГИРД" предлагает купить ПАРМ КамАЗ 43118-3049-50 с КМУ РК 4200 от производителя с доставкой по всей России. Подробнее по телефону [8\(800\)200-24-63](tel:8(800)200-24-63)

Доставка

Доставка нашей спецтехники может осуществляться следующими способами:

- Самовывоз;
- Услуга по доставке техники по всей России нашим транспортным отделом;
- Доставка любой транспортной компанией.

Оплата

Оплатить спецтехнику нашего производства можно следующими способами:

- Безналичный расчет;
- Оплата наличными;
- Лизинг.

Чтобы получить подробную консультацию по способам доставки и оплаты нашей спецтехники позвоните по телефону [88002002463](tel:88002002463), звонок по России бесплатный.

Технические характеристики автотехники, приведенные на данной странице, носят справочный характер, т.к. параметры и иные эксплуатационные показатели зависят от желаемой покупателем комплектации транспортного средства.

При этом завод-изготовитель оставляет за собой право изменять технические характеристики техники, а также состав и перечень применяемых для ее изготовления комплектующих, если указанные мероприятия направлены на улучшение параметров конструкции, работоспособности автотехники и не изменяют ее назначение.

Телефон:

[8 \(800\) 200-24-63](tel:8(800)200-24-63)

Бесплатный звонок из любого региона России

e-mail:

Просьба указывать в теме письма, кому оно адресовано.

g-s@gird.ru

Адрес:

456313, Челябинская обл., г. Миасс, ул. Севастопольская, 1а