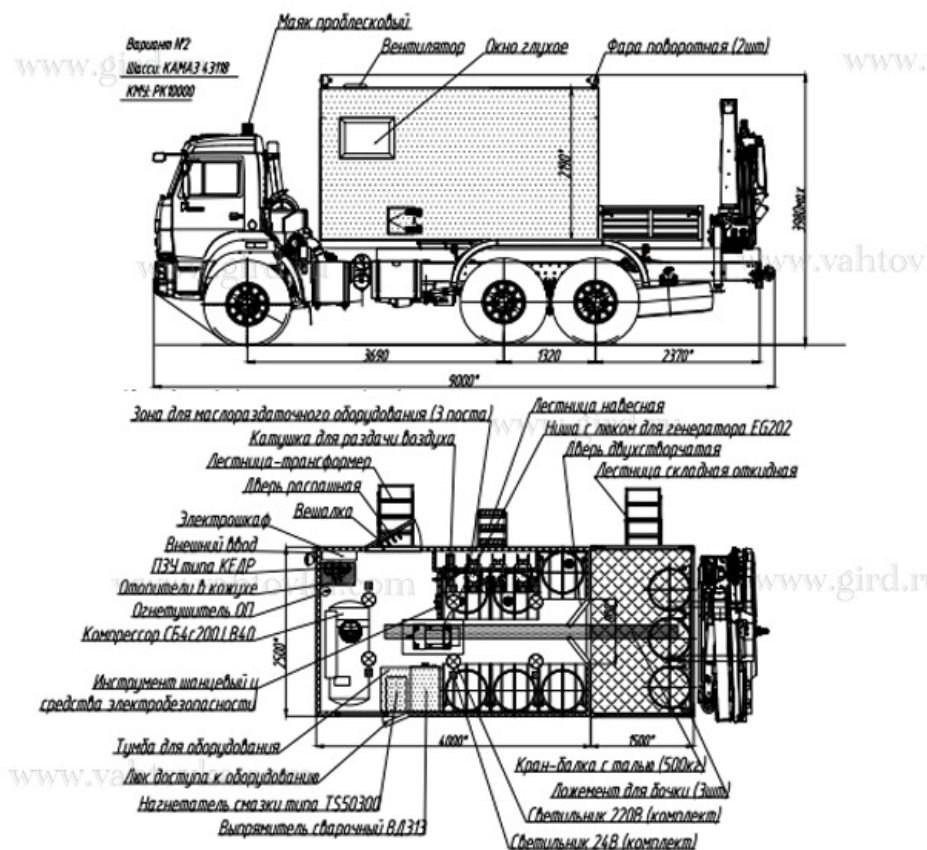


## Маслораздаточная станция КамАЗ 43118-3027-50 с КМУ РК 10000

Артикул: 5509

### Схематический рисунок



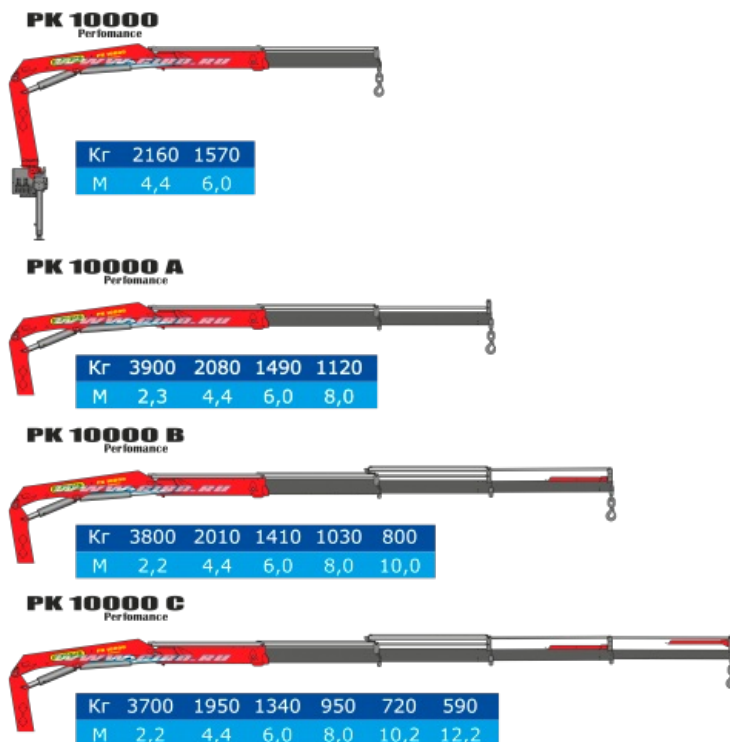
### Комплектация и описание

1.	Шасси КамАЗ 43118-3027-50	1 шт.
2.	Проблесковые маячки на кабине	2 шт.
3.	Кузов-фургон из сэндвич-панелей 60 мм	1 шт.
4.	Надрамник	1 шт.
5.	Двери: - Входная дверь глухая в комплекте с откидывающейся лестницей (с правой стороны по ходу движения); - Технические двери в задней части глухие двухстворчатые распашные во внутрь мастерской;	1 к-т.
6.	Окно одно окно глухое;	1 к-т.
	<b>Электрооборудование</b>	4 шт.

8.	Выносные по периметру КУНГА светодиодные светильники IP 65	1 к-т.
9.	Генератор стационарный EG 202.7от КОМ 220-380V;	8 шт.
	<b>Сварочное оборудование</b>	1 шт.
11.	Кабель КГ 1x35, L=	1 шт.
12.	Электродержатель	1 шт.
13.	Крепление массового провода	2 шт.
14.	Маска сварщика	1 шт.
15.	Сварочное оборудование в комплекте, ВД 313	13 шт.
16.	Маслораздаточное оборудование	1 шт.
17.	Катушки с втягивающими механизмами, шлангами, дозировочными пистолетами	2 шт.
18.	Насосы пневматические для раздачи масла из бочек с установочным комплектом	4 шт.
19.	Поршневой компрессор Remeza СБ4 С 200.LB40 580 л/мин, 380 В, 10 бар	1 шт.
	<b>Электроинструмент</b>	1 шт.
21.	Пневмогайковерт (2400 н/м, выходной квадрат 1 дюйм) с комплектом ударных головок и шлангом, снабженный быстроразъемными соединениями в комплекте с ЗИП;	1 шт.
22.	Удлинитель катушка 4 потребителя 50 м. (морозостойкий и влагопылезащищенный)	7 шт.
23.	Верстак без тумб размер согласно схемы	6 шт.
24.	Сварочное оборудование в комплекте, ВД 313	1 к-т.
25.	Электрический раздатчик смазки в комплекте (смазка рабочего оборудования гидравлических экскаваторов и т.д.);	1 шт.
26.	Прожектор на штативе выносной 220V, морозостойкий и влагопылезащищенный	1 шт.
27.	Грузозахват для бочек	1 шт.
28.	Кран-балка с возможностью вылета направляющей балки наружу до края бортовой платформы и ручная таль на 500 кг, со стопорами;	1 шт.
29.	Крепление для 200-т литровых бочек	1 шт.
30.	Пускозарядное устройство 12-24V	1 шт.
31.	Планар 4Д	2 шт.
32.	Огнетушитель ОП 2 с креплением	1

		ШТ.
33.	Комплект принадлежностей шасси	1 к-т
34.	Комплект шанцевого инструмента	2 ШТ.
35.	Комплект средств электробезопасности	1 ШТ.

## PALFINGER PK 10000



## Маслораздаточная станция КамАЗ 43118-3027-50 с КМУ РК 10000 от производителя

Ознакомьтесь с характеристиками, размерами, подробным описанием, характеристиками и фото товаров. Помните, что фотографии на сайте могут отличаться от реального изображения.

Завод "ГИРД" предлагает купить Маслораздаточная станция КамАЗ 43118-3027-50 с КМУ РК 10000 от производителя с доставкой по всей России. Подробнее по телефону [8\(800\)200-24-63](tel:8(800)200-24-63)

### Доставка

Доставка нашей спецтехники может осуществляться следующими способами:

- Самовывоз;
- Услуга по доставке техники по всей России нашим транспортным отделом;
- Доставка любой транспортной компанией.

### Оплата

Оплатить спецтехнику нашего производства можно следующими способами:

- Безналичный расчет;
- Оплата наличными;
- Лизинг.

Чтобы получить подробную консультацию по способам доставки и оплаты нашей спецтехники

позвоните по телефону [88002002463](tel:88002002463), звонок по России бесплатный.

Технические характеристики автотехники, приведенные на данной странице, носят справочный характер, т.к. параметры и иные эксплуатационные показатели зависят от желаемой покупателем комплектации транспортного средства.

При этом завод-изготовитель оставляет за собой право изменять технические характеристики техники, а также состав и перечень применяемых для ее изготовления комплектующих, если указанные мероприятия направлены на улучшение параметров конструкции, работоспособности автотехники и не изменяют ее назначение.

**Телефон:**

[8 \(800\) 200-24-63](tel:88002002463)

Бесплатный звонок из любого региона России

**e-mail:**

Просьба указывать в теме письма, кому оно адресовано.

[g-s@gird.ru](mailto:g-s@gird.ru)

**Адрес:**

456313, Челябинская обл., г. Миасс, ул. Севастопольская, 1а

© Группа предприятий «ГИРД»

www: [gird.ru](http://gird.ru)