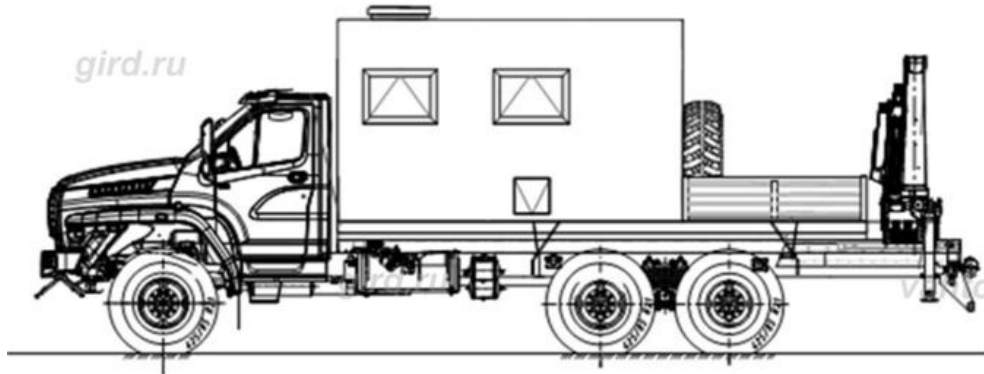


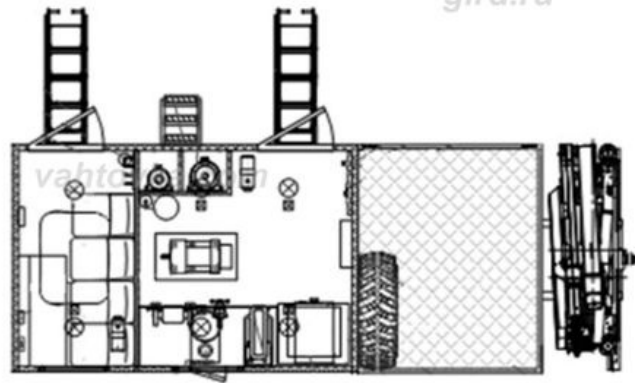
АНРВ Урал Next 4320-6952-72Г38 с КМУ РК 17001

Артикул: 3384

Схематический рисунок



* Размер для справок (уточняется при изготовлении)
Расположение оборудования является примерным, может корректироваться по месту.



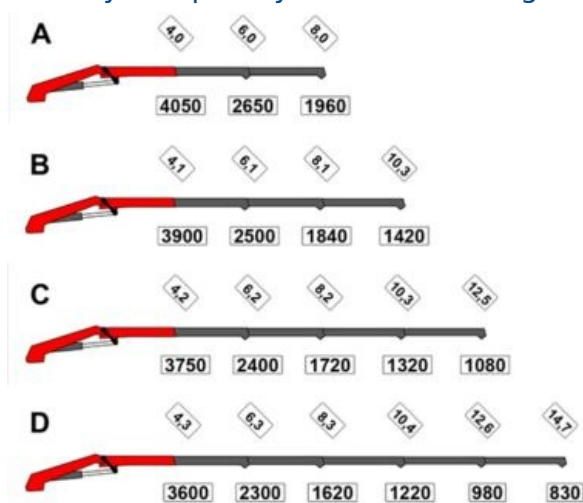
Комплектация и описание

Наименование	К-во, шт.
Автофургон:	
Кузов-фургон из сэндвич панели, толщиной 60мм; наружная обшивка - плакированный металл; утеплитель - стиропен 50; внутренняя обшивка - плакированный металл; пол -- фанера, стиропен, фанера, покрытие пола автолин	1
Дверь боковая справа по ходу движения (оборудована качественным и надежным замком; окантована тройным контуром высококачественного уплотнителя)	1
Люк для доступа к генератору	1
Люк боковой (под сварочный кабель)	1
Выдвижной трап (в транспортном положении убирается в нишу под полом автофургона; конструкция трапа предусматривает широкие ступеньки с противоскользящим эффектом);	2
Окно в фургоне с двойным стеклопакетом и травмобезопасным стеклом	К-т

Бортовая платформа стальная, правый борт откидной	1
ДЗК в бортовой платформе	1
Отсек для перевозки людей:	
Сертифицированные сиденья с ремнями	4
Переговорное устройство	1
Отопление от системы ДВС	1
Автономный отопитель Планар 8Д с разводкой на два отсека	1
Люк аварийно вентиляционный	1
Окно стеклопакет с форточкой	1
Стол складной	1
Боковая дверь с окном	1
Мебель:	
Верстак однотумбовый с тисками и выдвижными ящиками	1
Энергетическая установка:	
Генератор EG.202.7	1
Разъем внешнего подвода электроэнергии (20 кВт, 380 В)	1
Электрошкаф	1
Газорезательное оборудование:	
Резак пропановый	1
Горелка газовая с насадками (пропановая)	1
Редуктор пропановый	1
Редуктор кислородный	1
Баллон пропановый	1
Баллон кислородный	1
Рукав газовый	1
Рукав кислородный	1
Прочее оборудование:	
Сверлильный станок	1
Двухдисковый шлифовальный станок	1
Сварочное оборудование:	
Выпрямитель сварочный ВД-313	1

Электрододержатель	1
Маска сварщика	1
Кабель сварочный	2
Крепление массового провода (струбцина)	1

Крано-манипуляторная установка Palfinger PK 17001



Технические характеристики	
Максимальный грузовой момент, тм	16,8
Максимальная грузоподъемность, кг	6100
Максимальный гидравлический вылет стрелы, м	14,8
Максимальный ручной вылет стрелы, м	19,0
Угол поворота, град	420
Вращающийся момент, тм	2,0
Вес конструкции (стандарт), кг	1670

АНРВ Урал Next 4320-6952-72Г38 с КМУ РК 17001 от производителя

Ознакомьтесь с характеристиками, размерами, подробным описанием, характеристиками и фото товаров. Помните, что фотографии на сайте могут отличаться от реального изображения.

Завод "ГИРД" предлагает купить АНРВ Урал Next 4320-6952-72Г38 с КМУ РК 17001 от производителя с доставкой по всей России. Подробнее по телефону [8\(800\)200-24-63](tel:8(800)200-24-63)

Доставка

Доставка нашей спецтехники может осуществляться следующими способами:

- Самовывоз;
- Услуга по доставке техники по всей России нашим транспортным отделом;
- Доставка любой транспортной компанией.

Оплата

Оплатить спецтехнику нашего производства можно следующими способами:

- Безналичный расчет;
- Оплата наличными;
- Лизинг.

Чтобы получить подробную консультацию по способам доставки и оплаты нашей спецтехники позвоните по телефону [88002002463](tel:88002002463), звонок по России бесплатный.

Технические характеристики автотехники, приведенные на данной странице, носят справочный характер, т.к. параметры и иные эксплуатационные показатели зависят от желаемой покупателем комплектации транспортного средства.

При этом завод-изготовитель оставляет за собой право изменять технические характеристики техники, а также состав и перечень применяемых для ее изготовления комплектующих, если указанные мероприятия направлены на улучшение параметров конструкции, работоспособности автотехники и не изменяют ее назначение.

Телефон:

[8 \(800\) 200-24-63](tel:8002002463)

Бесплатный звонок из любого региона России

e-mail:

Просьба указывать в теме письма, кому оно адресовано.

g-s@gird.ru

Адрес:

456313, Челябинская обл., г. Миасс, ул. Севастопольская, 1а

© Группа предприятий «ГИРД»

www: gird.ru