

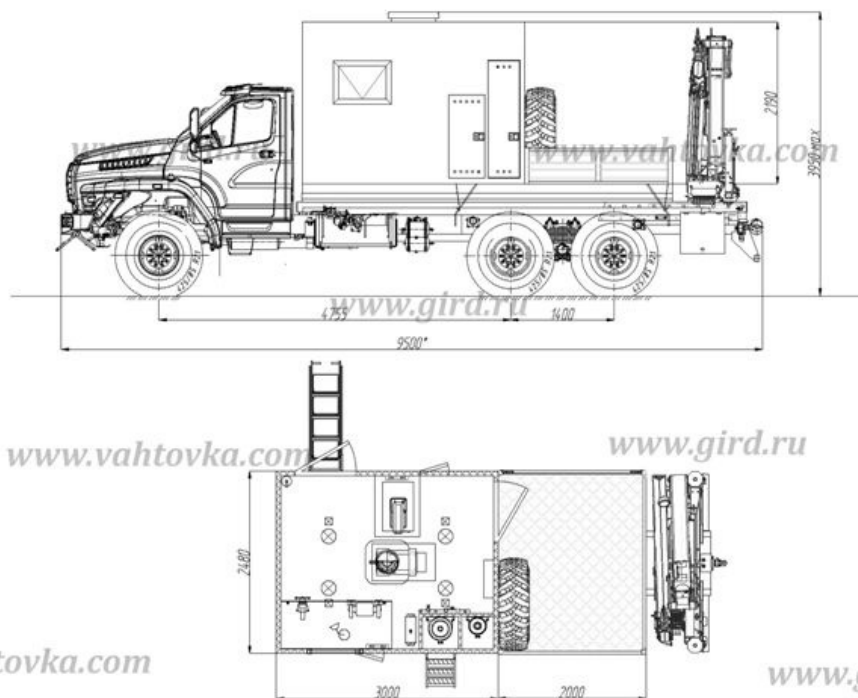
**АРОК Урал Next 4320-6952-74Г38 с КМУ ИМ-95**

**Артикул: 3170**

Схематический рисунок

www.gird.ru

www.vahtovka.com

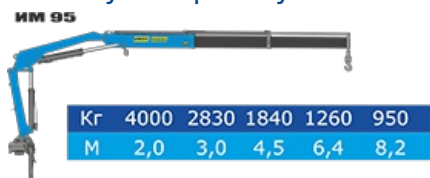


Комплектация и описание

1.	Шасси Урал Next (4320-6952-74Г38)
2.	Крано-манипуляторная установка ИМ-95
3.	Фургон: из сэндвич-панелей (60мм)
4.	Окно (стеклопакет) с двойным остеклением («сталинит») с форточкой
5.	Дверь боковая для доступа в рабочий отсек с глухим окном
6.	Люк аварийно-вентиляционный с вентилятором
7.	Люк боковой (под сварочный кабель)
8.	Отопитель от системы охлаждения ДВС
9.	Отопитель воздушный "Планар-4Д" с воздухопроводом
10.	Верстак слесарный с тисами однотумбовый
11.	Станок сверлильный "Корвет-45"с подставкой
12.	Станок точильно-шлифовальный "
13.	Генератор EG 202.7 с люком для обслуживания
14.	Выпрямитель сварочный ВД-313У
15.	Электрошкаф
16.	Разъем внешнего подвода энергии
17.	Розетка (220В) 3 шт

18.	Розетка (380В) 1 шт
19.	Плафон местного освещения (24В) 4 шт
20.	Плафон местного освещения (220В) 4 шт
21.	Огнетушитель ОП-2
22.	Ниша под пропановый баллон с элементами крепления
23.	Ниша под кислородный баллон с элементами крепления
24.	Комплект шанцевого инструмента
25.	Комплект слесарного инструмента и оборудования
26.	Газорезательное оборудование
27.	Набор инструмента для сварочных работ
28.	Принадлежности шасси
29.	Средства электробезопасности
30.	лестница трап для входа сбоку

### Крано-манипуляторная установка ИМ-95



Количество гидравлических выдвижных секций	2 шт.
Грузовой момент	8,50 тм
Максимальная грузоподъемность	4 000 кг
Грузоподъемность (при вылете стрелы)	4 000 кг (2,0 м) 2 830 кг (3,0 м) 1 840 кг (4,5 м) 1 260 кг (6,5 м) 950 кг (8,25 м)
Грузоподъемность на максимальном вылете	950 кг
Максимальный вылет стрелы	8,25 м
Рабочая температура окружающей среды, °С	- 40 ... +40
Максимальная высота подъема	9,94 м
Максимальная глубина опускания	5,96 м
Способ управления	Гидравлический
Угол поворота колонны	410 град.
Место управления	С земли, с сиденья, ДУ
Транспортное положение опор	Вверх
Способ выдвижения опор	Ручной
Стандартная база опор	3 704 мм
База опор с увеличенным вылетом	4 855 мм
Масса без гидронасоса и рабочей жидкости	1,5 т
Емкость гидробака, л (полная/маx/min)	63,6 / 52 / 45,6
Производительность насоса	25 л/мин
Рабочее давление	28 МПа
Размер по осям шпилек	620 мм
Монтажная база	860 мм

## АРОК Урал Next 4320-6952-74Г38 с КМУ ИМ-95 от производителя

Ознакомьтесь с характеристиками, размерами, подробным описанием, характеристиками и фото товаров. Помните, что фотографии на сайте могут отличаться от реального изображения.

Завод "ГИРД" предлагает купить АРОК Урал Next 4320-6952-74Г38 с КМУ ИМ-95 от производителя с доставкой по всей России. Подробнее по телефону [8\(800\)200-24-63](tel:8(800)200-24-63)

### Доставка

Доставка нашей спецтехники может осуществляться следующими способами:

- Самовывоз;
- Услуга по доставке техники по всей России нашим транспортным отделом;
- Доставка любой транспортной компанией.

### Оплата

Оплатить спецтехнику нашего производства можно следующими способами:

- Безналичный расчет;
- Оплата наличными;
- Лизинг.

Чтобы получить подробную консультацию по способам доставки и оплаты нашей спецтехники позвоните по телефону [88002002463](tel:88002002463), звонок по России бесплатный.

Технические характеристики автотехники, приведенные на данной странице, носят справочный характер, т.к. параметры и иные эксплуатационные показатели зависят от желаемой покупателем комплектации транспортного средства.

При этом завод-изготовитель оставляет за собой право изменять технические характеристики техники, а также состав и перечень применяемых для ее изготовления комплектующих, если указанные мероприятия направлены на улучшение параметров конструкции, работоспособности автотехники и не изменяют ее назначение.

### Телефон:

[8 \(800\) 200-24-63](tel:8(800)200-24-63)

Бесплатный звонок из любого региона России

### e-mail:

Просьба указывать в теме письма, кому оно адресовано.

[g-s@gird.ru](mailto:g-s@gird.ru)

### Адрес:

456313, Челябинская обл., г. Миасс, ул. Севастопольская, 1а