

АРОК КамАЗ 43118-46 с КМУ РК 8500

Артикул: 3104

Специальные автомобили АРОК

Автомобили специального назначения (**АРОК**) предназначены для проведения ремонтных работ и технического обслуживания отдельных видов оборудования, используемого при перекачке нефтепродуктов в нефтедобывающей индустрии (станков-«качалок», в частности). При создании ремонтных станций АРОК были использованы два основных вида базового шасси автомобилей **Урал** и **Камаз**.

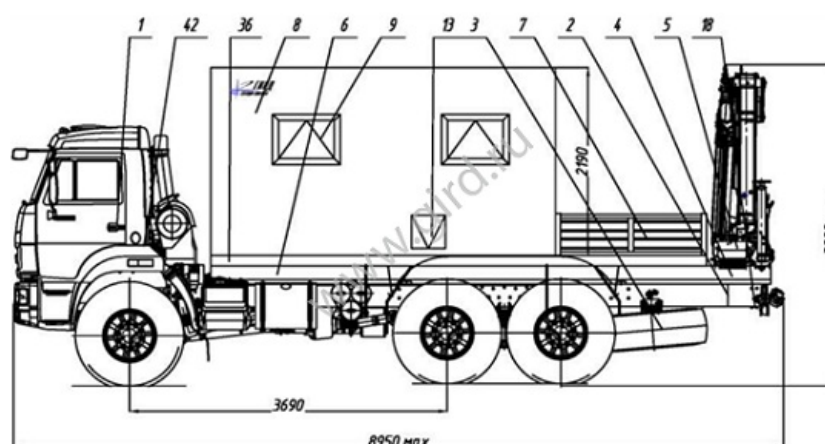
Автомобили **АРОК полностью соответствуют** условиям установки и требованиям по эксплуатации применяемого при их работе крана-манипулятора, который может работать как в режиме крана, так и в режиме работы со специальным грузозахватным механизмом — люлькой, т. е. использоваться как подъемник. При этом в случаях переезда с места на место грузозахватное приспособление размещается, как правило, в кузове автомобиля.

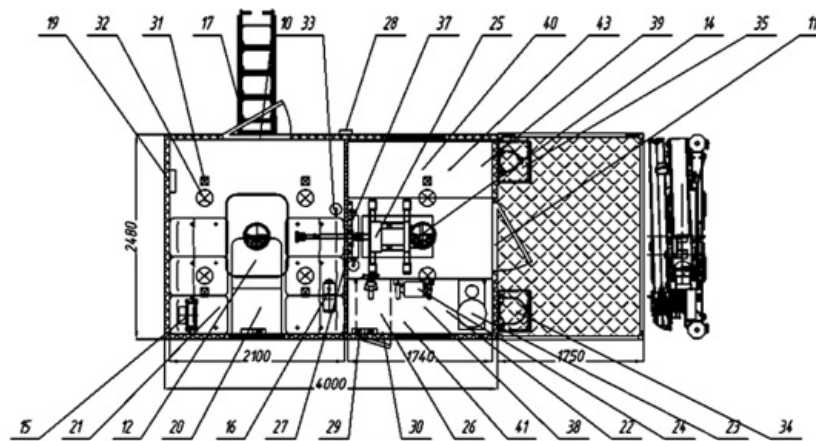
Необходимо отметить, что краны-манипуляторы различных видов, устанавливаемые на станции АРОК, разрабатываются на базе гидро-манипуляторов моделей Palfinger и других, имеющих грузоподъемность от 2-х до 8 тонн.

Кроме того, автомобиль АРОК имеет отдельные отсеки, оснащённые всем необходимым для проведения ремонтных работ инструментом и перевозки бригады, состоящей из шести человек, и обеспечивает достаточно комфортные условия её доставки к месту проведения работ по дорогам любой проходимости.

Помимо этого, такие станции способны перевозить дополнительный груз (специальное оборудование) суммарной массой до 2-х тонн в кузове.

Схематический рисунок АРОК





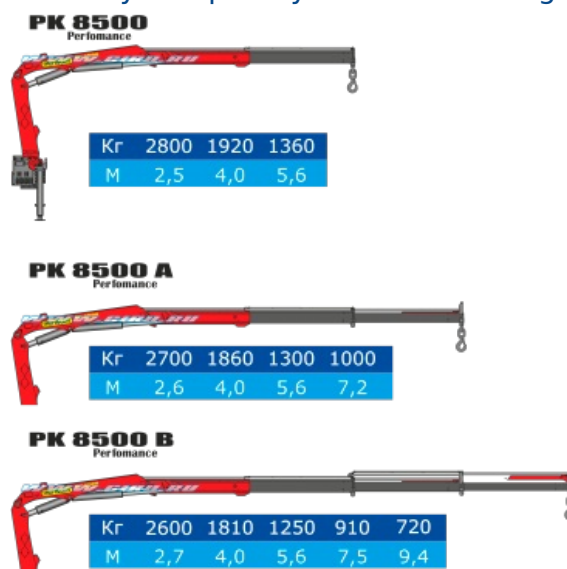
Описание и комплектация

- | | |
|---|---|
| <ol style="list-style-type: none"> 1. Шасси Камаз 43118-46 2. ДЗК за кабиной шасси 3. Бортовая платформа с откидными правым бортом 4. Крано-манипуляторная установка РК-8500 5. Фургон: из сендвич-панелей 6. Шкаф баллона пропанового с элементами крепления 7. Шкаф баллона кислородного с элементами крепления 8. Дверь боковая одностворчатая для доступа в фургон с устройствами фиксации в открытом положении 9. Дверь задняя одностворчатая, для доступа в фургон с устройствами фиксации в открытом положении 10. Люк подключения станка токарного 11. Люк подачи пруткового материала 12. Люк для подключения оборудования снаружи фургона 13. Окно (стеклопакет) с двойным остеклением («сталенит») с форточкой 14. Вентилятор на крышный 15. Лестница-трап 16. Лестница навесная 17. Ящик инструментальный 18. Отопитель воздушный "Планар-4Д" с кожухом и пультом управления 19. Внешний подвод электроэнергии (20 кВт) 20. Генератор EG 202.7 с люком для обслуживания и приводом от ДОМ шасси 21. Электрошкаф 22. Розетка 220В 23. Розетка 380В 24. Выпрямитель сварочный В Д-313 25. Станок токарно-винторезный JET 26. Станок вертикально-сверлильный JET | <ol style="list-style-type: none"> 35. Тисы слесарные 36. Стул слесаря 37. Подставка под сверлильный станок 38. Умывальник с подогревом воды 39. Шкаф для одежды 40. Шкаф для инструмента и оборудования <p>Шанцевый инструмент</p> <ol style="list-style-type: none"> 1. Лом 2. Лопата штыковая 3. Кувалда 4. Топор 5. Пила двуручная <p>Комплект слесарного инструмента и оборудования</p> <ol style="list-style-type: none"> 1. Набор напильников 2. Ножовка по металлу 3. Полотно ножовочное по металлу 4. Молоток 5. Зубило 6. Бородок 7. Ручные ножницы по металлу <p>Комплект инструмента для сварочных работ</p> <ol style="list-style-type: none"> 1. Кабель 2. Электрододержатель 3. Крепление массового провода 4. Маска сварщика <p>Комплект контрольно-измерительного инструмента</p> <ol style="list-style-type: none"> 1. Штангенциркуль ШЦ 1-125-0,1 2. Штангенциркуль ШЦ 1-250-0,05 3. Линейка металлическая (ГОСТ 427) 500 мм 4. Рулетка 5м |
|---|---|

27. Электровулканизатор
28. Переговорное устройство с кабиной водителя
29. Плафон освещения (24В)
30. Плафон освещения (220В)
31. Двухдисковый шлифовальный станок (d=200)
32. Нагнетатель смазки ручной
33. Огнетушитель
34. Верстак двухтумбовый с выдвижными ящиками и настольной лампой

5. Шаблоны резьбовые (ГОСТ 519) набор №1 M60°°
6. Шаблоны резьбовые (ГОСТ 519) набор №2 M55°°
7. Рукав кислородный L=15 м (D=6,3mm)
8. Баллон кислородный 40 л.
9. Баллон пропановый 50 л.

Крано-манипуляторная установка Palfinger 8500



Технические характеристики

Максимальный грузовой момент, тм	7,6
Масса КМУ, кг	1018
Опорная база, м	3,3--5,6
Угол поворота, град	400
Опоры гидравлические, с поворотом	2 шт
Управление — с земли	2 пульта

АРОК КамАЗ 43118-46 с КМУ РК 8500 от производителя

Ознакомьтесь с характеристиками, размерами, подробным описанием, характеристиками и фото товаров. Помните, что фотографии на сайте могут отличаться от реального изображения.

Завод "ГИРД" предлагает купить АРОК КамАЗ 43118-46 с КМУ РК 8500 от производителя с доставкой по всей России. Подробнее по телефону [8\(800\)200-24-63](tel:8(800)200-24-63)

Доставка

Доставка нашей спецтехники может осуществляться следующими способами:

- Самовывоз;
- Услуга по доставке техники по всей России нашим транспортным отделом;
- Доставка любой транспортной компанией.

Оплата

Оплатить спецтехнику нашего производства можно следующими способами:

- Безналичный расчет;

- Оплата наличными;
- Лизинг.

Чтобы получить подробную консультацию по способам доставки и оплаты нашей спецтехники позвоните по телефону [88002002463](tel:88002002463), звонок по России бесплатный.

Технические характеристики автотехники, приведенные на данной странице, носят справочный характер, т.к. параметры и иные эксплуатационные показатели зависят от желаемой покупателем комплектации транспортного средства.

При этом завод-изготовитель оставляет за собой право изменять технические характеристики техники, а также состав и перечень применяемых для ее изготовления комплектующих, если указанные мероприятия направлены на улучшение параметров конструкции, работоспособности автотехники и не изменяют ее назначение.

Телефон:

[8 \(800\) 200-24-63](tel:88002002463)

Бесплатный звонок из любого региона России

e-mail:

Просьба указывать в теме письма, кому оно адресовано.

g-s@gird.ru

Адрес:

456313, Челябинская обл., г. Миасс, ул. Севастопольская, 1а