

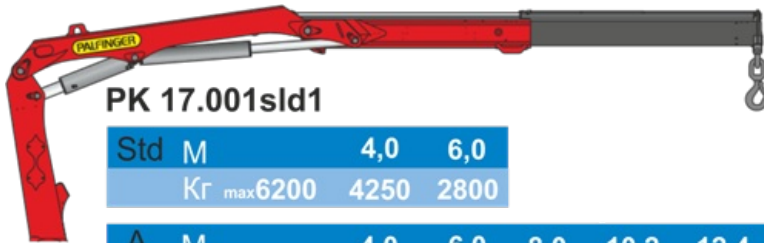
ГПА Урал Next с КМУ РК 17.001А

Артикул: 4428

Комплектация и описание

| | |
|---|---|
| Кузов-фургон из сэндвич панелей, без скосов, толщиной 60мм, наружная обшивка - лакированный металл; утеплитель - стиропен 50; внутренняя обшивка - лакированный металл, покрытие пола - автолин | 1 |
| Окно стеклопакет с форточкой | 1 |
| Дверь с окном (лестничный блок с низким входом); | 1 |
| Окно в фургоне с двойным стеклопакетом и травмобезопасным стеклом | 1 |
| Бортовая платформа стальная, правый борт откидной | 1 |
| ДЗК в бортовой платформе | 1 |
| Сертифицированные сиденья с ремнями | 6 |
| Переговорное устройство | 1 |
| Отопление от системы ДВС | 1 |
| Автономный отопитель Планар 4Д | 1 |
| Люк аварийно-вентиляционный | 1 |
| Стол складной | 1 |
| Принадлежности: | |
| Огнетушитель | 1 |
| Знак аварийной остановки | 1 |
| Противооткатные башмаки | 2 |
| Аптечка медицинская | 1 |

Крано-манипуляторная установка РК 17.001



PK 17.001sld1

| | | | |
|-----|-----|------|------|
| Std | M | 4,0 | 6,0 |
| Кг | max | 6200 | 2800 |

| | | | | | | | |
|----|-----|------|------|------|------|------|------|
| A | M | 4,0 | 6,0 | 8,0 | 10,2 | 12,4 | |
| Кг | max | 6100 | 4050 | 2650 | 1960 | 1480 | 1140 |

| | | | | | | | | |
|----|-----|------|------|------|------|------|------|-----|
| B | M | 4,1 | 6,1 | 8,1 | 10,3 | 12,5 | 14,7 | |
| Кг | max | 6000 | 3900 | 2500 | 1840 | 1420 | 1100 | 880 |

| | | | | | | | | | |
|----|-----|------|------|------|------|------|------|------|-----|
| C | M | 4,2 | 6,2 | 8,2 | 10,3 | 12,5 | 14,7 | 16,9 | |
| Кг | max | 5850 | 3750 | 2400 | 1720 | 1320 | 1080 | 860 | 710 |

| | | | | | | | | | | |
|----|-----|------|------|------|------|------|------|------|------|-----|
| D | M | 4,3 | 6,3 | 8,3 | 10,4 | 12,6 | 14,7 | 16,9 | 18,9 | |
| Кг | max | 5750 | 3600 | 2300 | 1620 | 1220 | 980 | 830 | 670 | 550 |

Технические характеристики

| | |
|---|------|
| Максимальный грузовой момент, тм | 16,3 |
| Максимальная грузоподъемность, кг | 6100 |
| Максимальный гидравлический вылет стрелы, м | 12,4 |
| Угол поворота, град | 420 |
| Вращающийся момент, тм | 2,0 |
| Вес конструкции (стандарт), кг | 1825 |

ГПА Урал Next с КМУ РК 17.001А от производителя

Ознакомьтесь с характеристиками, размерами, подробным описанием, характеристиками и фото товаров. Помните, что фотографии на сайте могут отличаться от реального изображения.

Завод "ГИРД" предлагает купить ГПА Урал Next с КМУ РК 17.001А от производителя с доставкой по всей России. Подробнее по телефону [8\(800\)200-24-63](tel:8(800)200-24-63)

Доставка

Доставка нашей спецтехники может осуществляться следующими способами:

- Самовывоз;
- Услуга по доставке техники по всей России нашим транспортным отделом;
- Доставка любой транспортной компанией.

Оплата

Оплатить спецтехнику нашего производства можно следующими способами:

- Безналичный расчет;
- Оплата наличными;
- Лизинг.

Чтобы получить подробную консультацию по способам доставки и оплаты нашей спецтехники позвоните по телефону [88002002463](tel:88002002463), звонок по России бесплатный.

Технические характеристики автотехники, приведенные на данной странице, носят справочный характер, т.к. параметры и иные эксплуатационные показатели зависят от желаемой покупателем комплектации транспортного средства.

При этом завод-изготовитель оставляет за собой право изменять технические характеристики техники, а также состав и перечень применяемых для ее изготовления комплектующих, если указанные мероприятия направлены на улучшение параметров конструкции, работоспособности автотехники и не изменяют ее назначение.

Телефон:

[8 \(800\) 200-24-63](tel:8(800)200-24-63)

Бесплатный звонок из любого региона России

e-mail:

Просьба указывать в теме письма, кому оно адресовано.

g-s@gird.ru

Адрес:

456313, Челябинская обл., г. Миасс, ул. Севастопольская, 1а

© Группа предприятий «ГИРД»

www: gird.ru